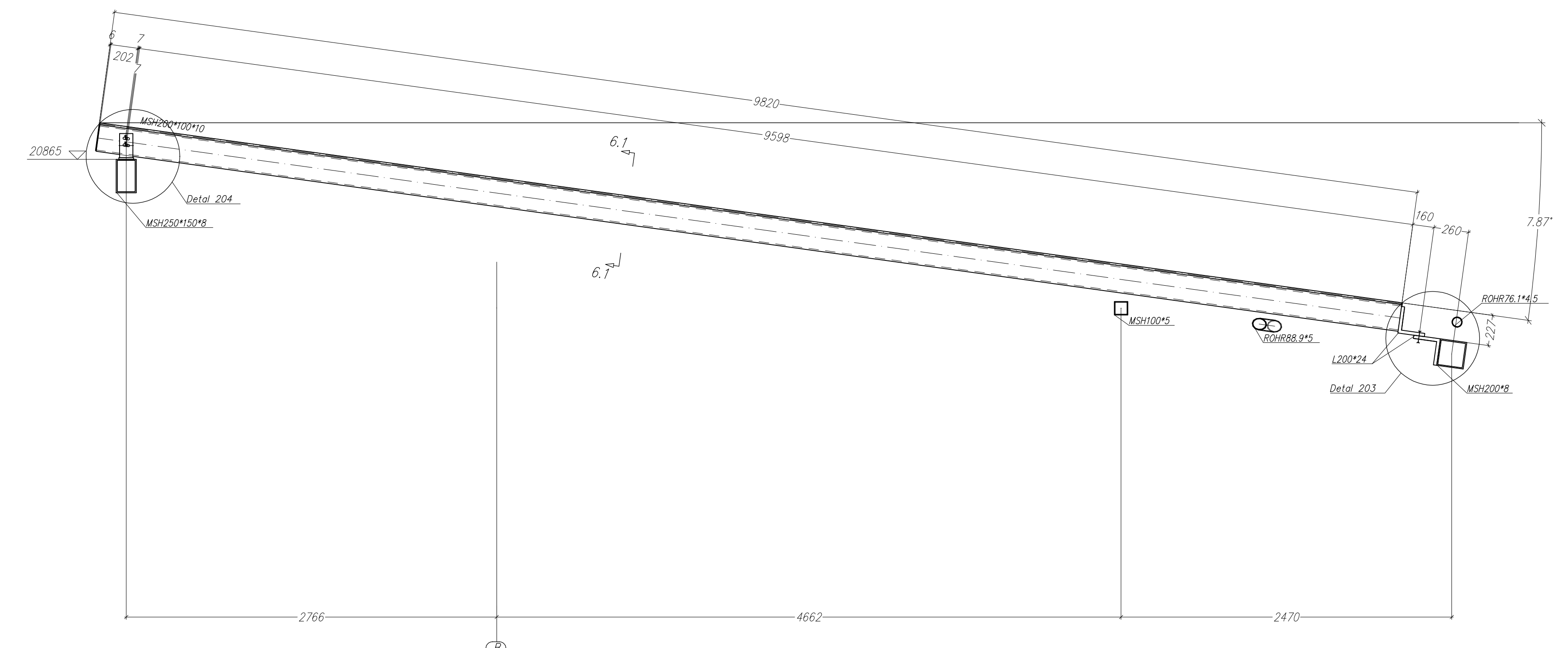
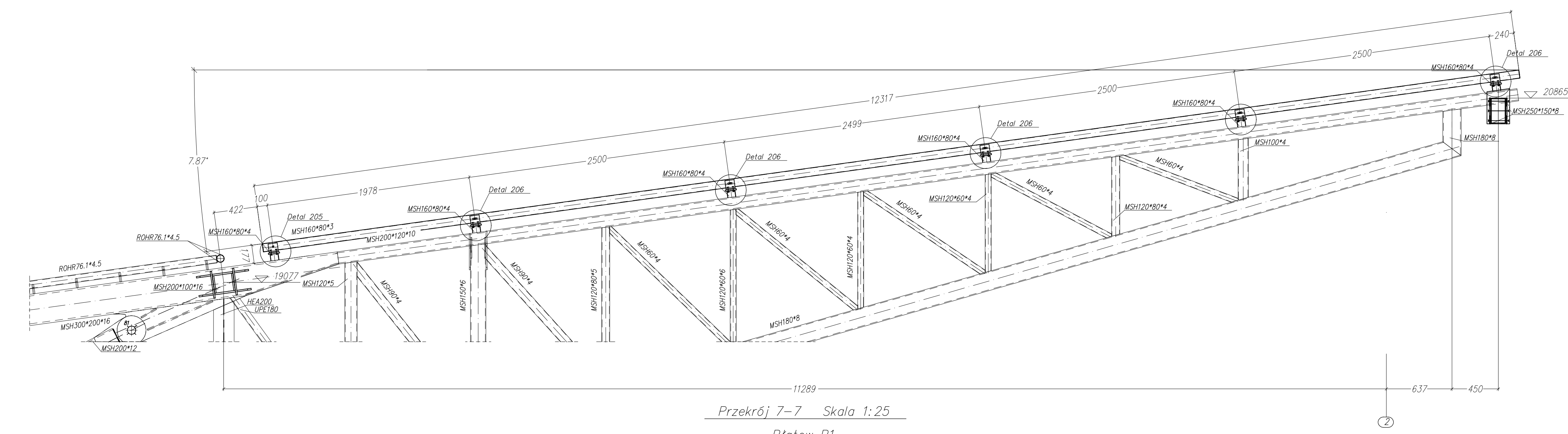


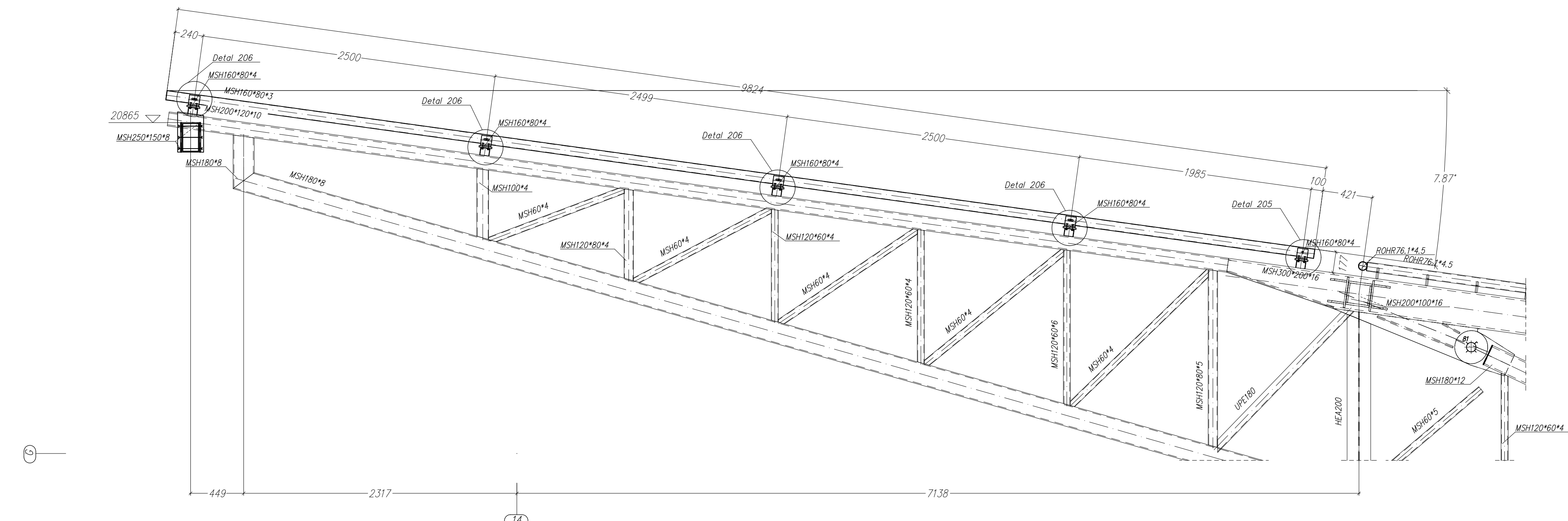
Przekrój 5-5 Skala 1:25  
Płatek P2



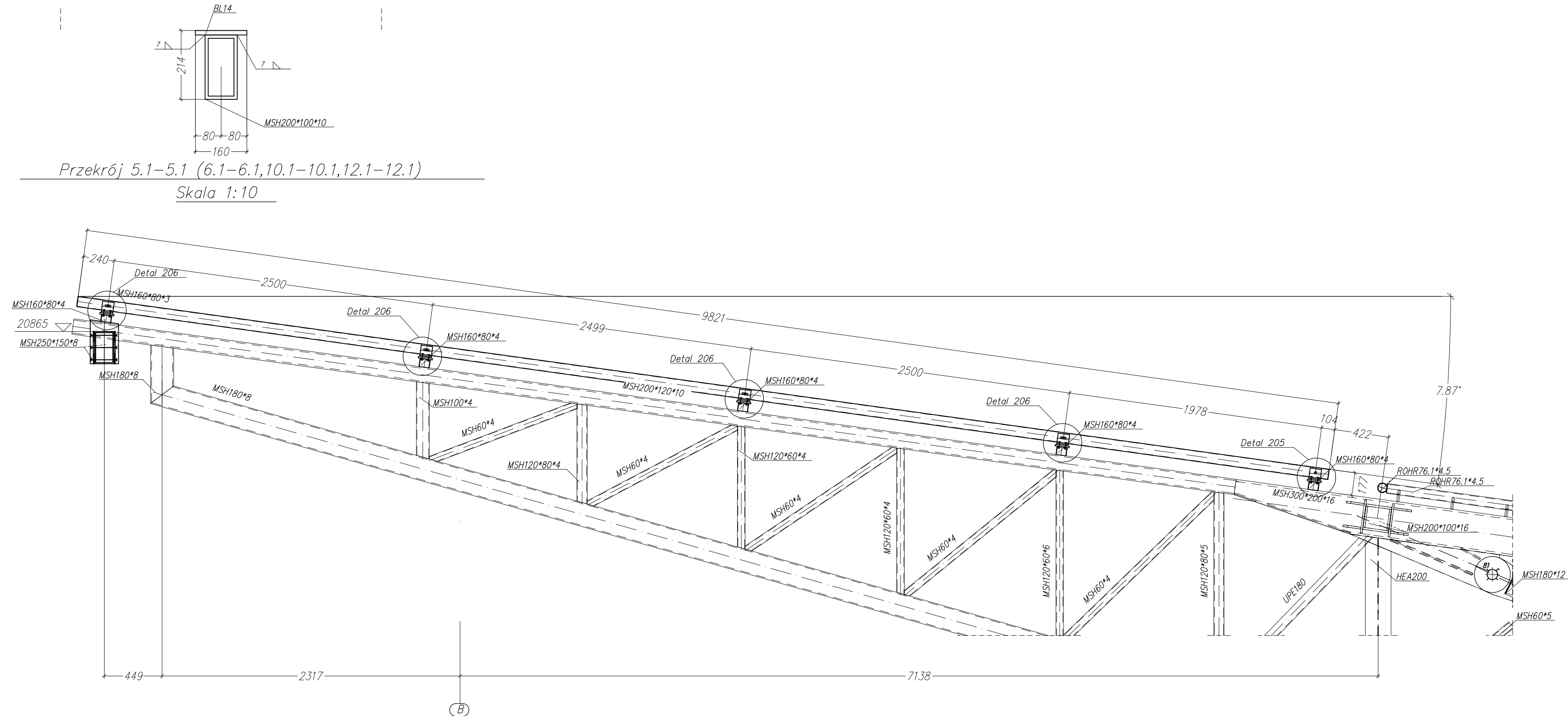
Przekrój 6-6 Skala 1:25  
Płatek P3



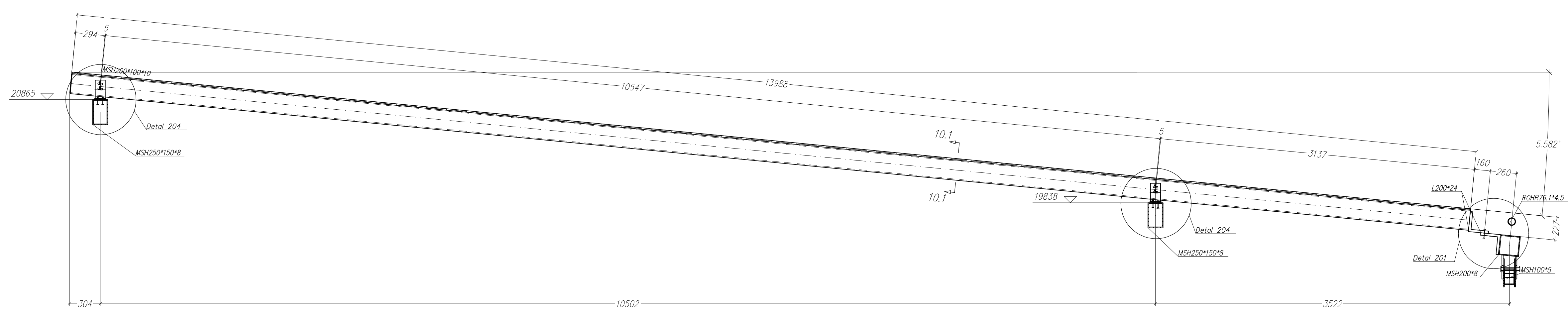
Przekrój 7-7 Skala 1:25  
Płatek P1



Przekrój 8-8 Skala 1:25  
Płatek P2



Przekrój 9-9 Skala 1:25  
Płatek P3



Przekrój 10-10 Skala 1:25  
Płatek P4

Rysunek czytać z rysunkiem nr: 133-PW-T3-001

**Budowa stadionu piłkarskiego  
(na terenie istniejącego stadionu)  
przy ulicy Struga w Radomiu**

część działki nr ewid. 78 przy ul. Andrzeja Struga / 11 Listopada  
i część działki nr ewid. 81 przy ul. Stanisława Żorowskiego

**Miejski Ośrodek Sportu i Rekreacji w Radomiu Sp. z o.o.**  
ul. Gabriela Narutowicza 9, 26-600 Radom

**ROSA BUD**  
ROSA BUD S.A.  
ul. Sienkiewicza 10, 26-600 Radom  
tel. 22 63 63 63  
www.rosabud.pl

**EMATE-AD i PARTNERZY**  
EMATE-AD i PARTNERZY  
ul. Sienkiewicza 10, 26-600 Radom  
tel. 22 63 63 63  
www.emate-ad.pl

**KONSTRUKCJA**  
PROJEKT WYKONAWCZY

Generujący Projekt: mgr inż. arch. Wojciech Gęsiak  
WBP-B-K-8386/A5883

Zespół projektowy: mgr inż. Mirosław Marejko  
70201/DUW

Sprzedaż: mgr inż. Jerzy Holm  
POMI122/POK09

Tytuł rysunku: **Przekroje 5-5 do 10-10**

Data: LUTY 2017  
P-628 III 1:25

133-PW-T3-033